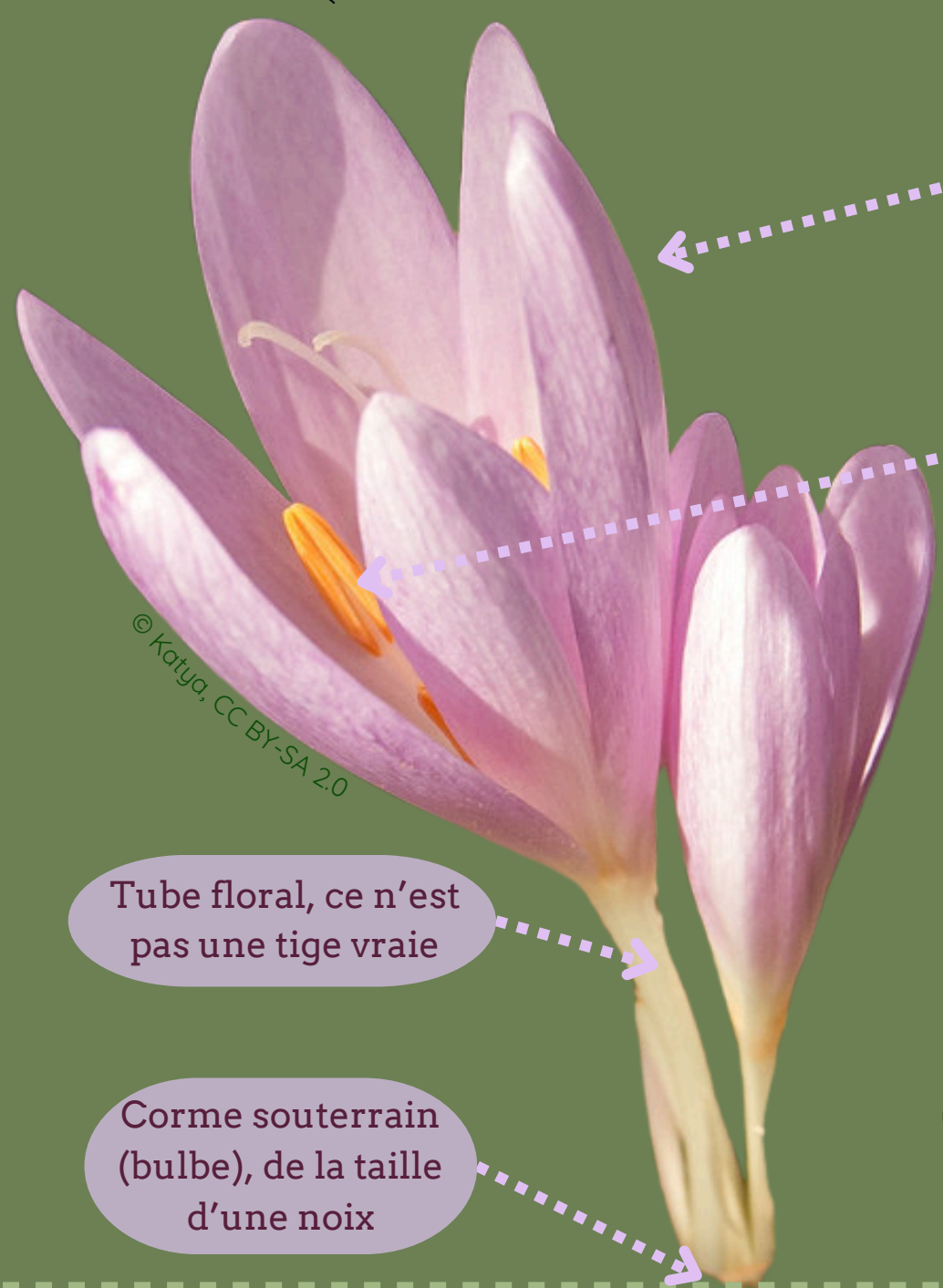
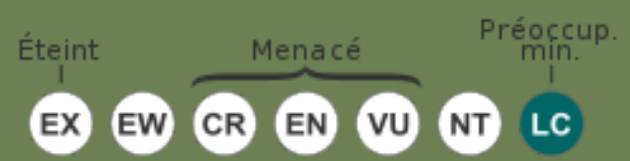
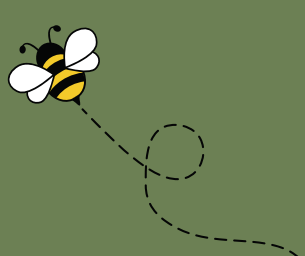




Colchique d'automne

Colchicum autumnale

Le Colchique automnale ou **Safran des prés** appartient à la famille des **Liliceae**. C'est une plante **vivace à bulbe**, dont la fleur a une hauteur moyenne **de 10 à 15cm**. Cette plante est principalement originaire de l'Europe tempérée, cependant elle a été introduite et naturalisée dans les états Baltes. Appréciant les milieux humides et **mi-ombragés**, elle est visible sur les prairies humides, lisière de forêts, abords de ruisseaux. Tout au long de l'année, avant la floraison, seule la spathe (feuille verte et épaisse) est visible.



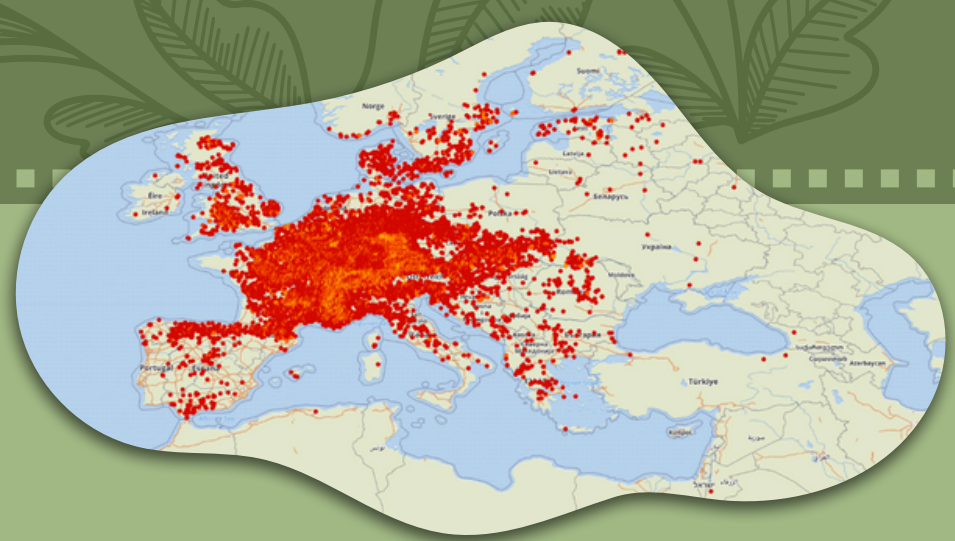
Fleur violette à rose pâle avec 6 pétales.

6 étamines au centre de la fleur

Tube floral, ce n'est pas une tige vraie

Corme souterrain (bulbe), de la taille d'une noix

La floraison du Safran des prés se déroule d'**août à octobre**. Il s'agit d'une espèce principalement **allogame**. En effet, elle présente une **reproduction sexuée**, assurée par des insectes. Ainsi, elle attire les pollinisateurs grâce au nectar très sucré qu'elle sécrète.



© OpenStreetMap contributors, © OpenMapTiles, GBIF.

LE SAVIEZ VOUS ?

Surnommé aussi **Fleur de la mort**, le colchique est en réalité **très toxique**. En effet, il est constitué de **colchicine**, un alcaloïde puissant qui était utilisé autrefois en **traitement** contre la goutte.